

700 Series 2
706S2



706 S2

透過碳高音振膜與Continuum FST™ 中音音盆，706 S2為您的生活帶來更完美與真實的好聲音，將音樂在錄音的細節、寬敞和深度充份展現。

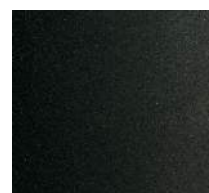


說明	2音路氣孔式音箱系統
技術特性	懸浮制震碳振膜高音單體 Continuum FST™ 中音/低音音盆 Flowport™ 氣流導孔
驅動單體	高音：1個x25mm(1英吋) 懸浮制震碳振膜高音 中音/低音：1個x165mm(6.5英吋) Continuum™ FST音盆
頻率響應	50Hz – 28kHz±3dB
頻率範圍	-6dB於45Hz到33kHz
靈敏度	88dB
額定阻抗	8歐姆(minimum 3.7歐姆)
建議推動功率	30W – 120W
諧波失真	第二及第三諧波(90dB, 1m) <1% 100Hz – 22kHz <0.5% 150Hz – 20kHz
尺寸	高:994mm(39英吋) 寬:200mm(7.9英吋) 深:337mm(13.3英吋)
重量	8.0kg(17.7lb)

音箱顏色



Rosenuat紅木



Gloss Black亮黑



Satin White白色