

700 Series 2
705S2



705 S2

700 Series最高階的書架型2音路氣孔式音箱系統，擁有相同於800 Series Diamond高音單體置頂設計，透過源自專業錄音室的技術，呈現出最完美的音質。

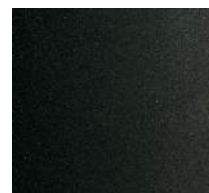


說明	2音路氣孔式音箱系統
技術特性	懸浮制震碳振膜高音單體 / 高音單體置頂設計 Continuum FST™ 中音/低音音盆 Flowport™ 氣流導孔
驅動單體	高音：1個x25mm(1英吋) 懸浮制震碳振膜高音 中音/低音：1個x165mm(6.5英吋) Continuum FST™音盆
頻率響應	50Hz – 28kHz±3dB
頻率範圍	-6dB於45Hz到33kHz
靈敏度	88dB
額定阻抗	8歐姆(minimum 3.7歐姆)
建議推動功率	30W – 120W
諧波失真	第二及第三諧波(90dB, 1m) <1% 100Hz – 22kHz <0.5% 150Hz – 20kHz
尺寸	高:340mm(13.4英吋) 寬:200mm(7.9英吋) 深:285mm(11.2英吋)
重量	9.3kg(20.5lb)

音箱顏色



Rosenut紅木



Gloss Black亮黑



Satin White白色